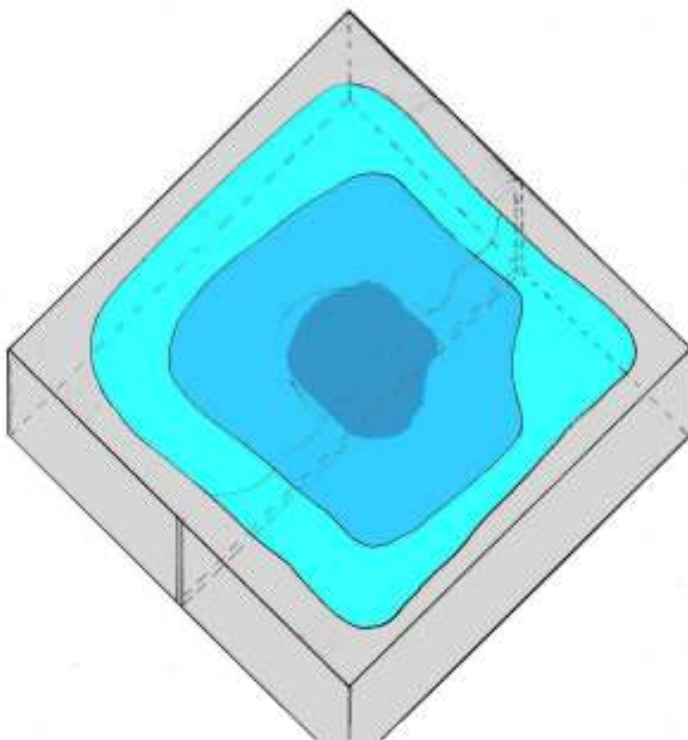


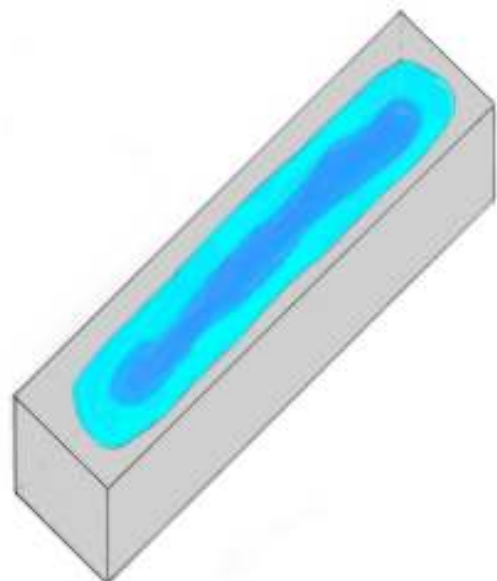
Original *ZIEGER*[®]
dauerhafte ortsveränderliche Ersatz-
Laichgewässer

**für Gelbbauchunke (*Bombina Bombina*), Wechselkröte
(*Bufo viridis*), Kreuzkröte (*Bufo calamita*)**

**überall dort wo es noch Individuen gibt, aber immer
weniger Reproduktionsraum!**



zusammengefügte Ersatzlaichgewässer-Fertigteile



längliches Ersatzlaichgewässer-Fertigteil

● ● ● ● **PUNKT für PUNKT durchdacht!**

Original *ZIEGER*[®]
dauerhafte ortsveränderliche Ersatz-
Laichgewässer

**für Gelbbauchunke (*Bombina Bombina*), Wechselkröte
(*Bufo viridis*), Kreuzkröte (*Bufo calamita*)**

**überall dort wo es noch Individuen gibt, aber immer
weniger Reproduktionsraum!**

Weil: Viele Laichgewässer trocken gelegt werden!

- Waldwege durch Befestigung keine Fahrspuren (Wasservertiefungen) mehr aufzeigen und durch den Holzabtransport keine Fahrspuren mehr entstehen.
- Neubaugebiete heute bereits vor der Bebauung befestigte Straßen und Gehwege aufzeigen. So sind im Gegensatz zu „Früher“ alle Reproduktions-Wasserlöcher verschwunden und somit auch die „Mollyköpfe“ (so werden die Kaulquappen der Erd-, Wechsel- und Kreuzkröten mancherorts genannt).
- Im Kindergarten oder Schule, an geeigneten Stellen eines Gewerbe-/ Industriegebietes den genannten Amphibienarten eine Chance geboten werden soll.

Artenschutz - Jeder Wassertropfen zählt

Wasser ist Leben

Wir beraten Sie gerne

